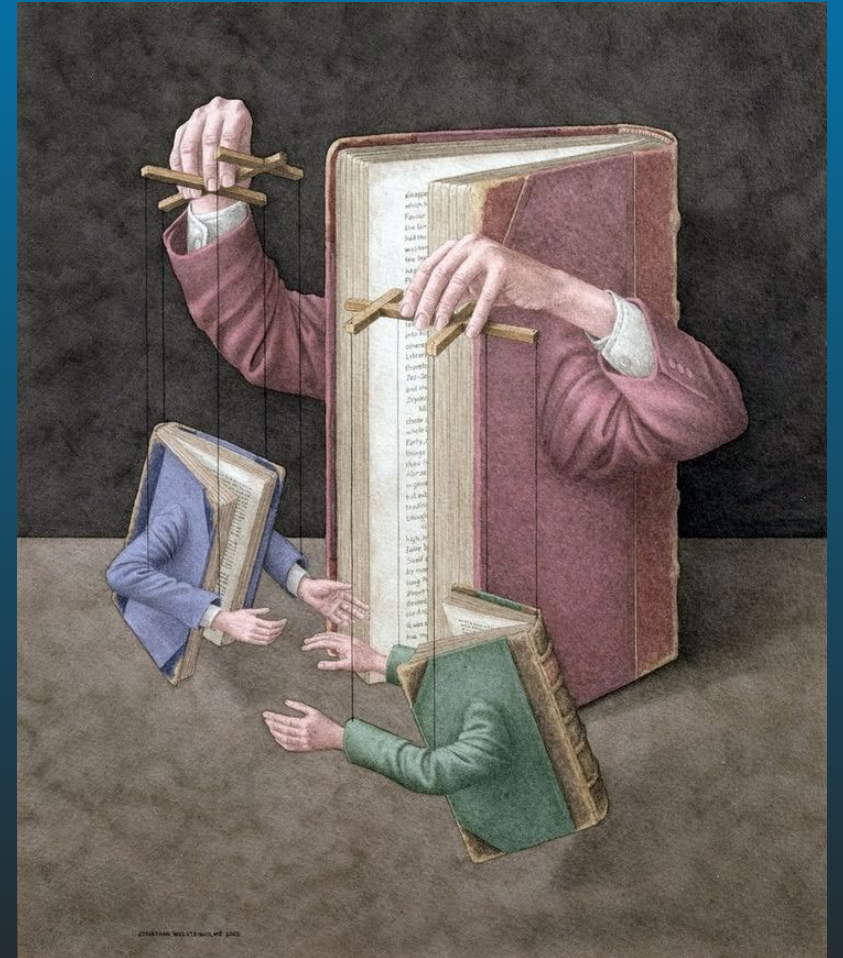


PRÉSENTATION DU PILIER LITTÉRATURE FRANÇAISE



BIENVENUE À LA FACULTÉ DES LETTRES ET SCIENCES HUMAINES

SOMMAIRE

- Aperçu du cursus de Bachelor
- Plan d'études et horaire des cours: comment composer son menu?
- Les enseignements en quelques mots
- La vie de l'institut

SOMMAIRE

- Aperçu du cursus de Bachelor
- Plan d'études et horaire des cours: comment composer son menu?
- Les enseignements en quelques mots
- La vie de l'institut

Structure des études

Bachelor : **180 crédits (ECTS)** répartis entre deux ou trois disciplines d'études (= **piliers**)

- 2 piliers principaux (90 + 90 crédits)
- 3 piliers secondaires (60 + 60 + 60 crédits)
- 1 pilier principal + 1 pilier secondaire + 1 pilier minimal (90 + 60 + 30 crédits)
- 1 pilier renforcé [pas offert en français] + 1 pilier secondaire (120 + 60 crédits)

Types d'enseignements proposés

Regroupements
d'enseignements

Blocs

Chaque
composante doit
être validée
individuellement

Modules

Les notes des
évaluations des
différents
enseignements se
compensent
(moyenne de 4,00)

Formes d'enseignements

Cours

(Pro)séminaires

- monographiques

- transversaux

Travaux pratiques

Mémoire

Lectures
accompagnées

SOMMAIRE

- Aperçu du cursus de Bachelor
- Plan d'études et horaire des cours: comment composer son menu?
- Les enseignements en quelques mots
- La vie de l'institut

Pilier B A - littérature française - Semestre automne

Lundi

Matière	Professeur-e	Début/Fin du cours	Heure	Salle
Proséminaire de littérature médiévale : Passer les bornes. Le Roman d'Alexandre d'Alexandre de Paris (sém.)	H. BELLON-MEGUELLE	23.09.2024/16.12.2024	10:15-12:00	B.2.N.61 - Espace Tilo-Frey 1
Proséminaire monographique : La querelle de L'Ecole des femmes : autour de trois pièces de Molière (sém.)	N. HACHEMI	23.09.2024/16.12.2024	12:15-14:00	B.2.E.75 - Espace Tilo-Frey 1
Travaux pratiques: Ancien français (TP)	J. PAUCHARD	23.09.2024/16.12.2024	14:15-15:00	B.2.E.78 - Espace Tilo-Frey 1
Séminaire monographique : Cyrano de Bergerac, Les Etats et empires de la Lune (sém.)	A. MANGILI	23.09.2024/16.12.2024	14:15-16:00	R.E.46 - Espace Tilo-Frey 1

Mardi

Matière	Professeur-e	Début/Fin du cours	Heure	Salle
Cours d'histoire littéraire médiévale	A. CORBELLARI	17.09.2024/17.12.2024	08:15-10:00	R.N.08 - Espace Tilo-Frey 1
Proséminaire de méthodologie appliquée, groupe A (sém.)	A. CRÉTIN	17.09.2024/17.12.2024	08:15-10:00	B.1.E.49 - Espace Tilo-Frey 1
Proséminaire monographique : Emile Verhaeren, Les Campagnes hallucinées et les Villes tentaculaires (sém.)	C. IMPERIALI	17.09.2024/17.12.2024	10:15-12:00	B.2.N.65 - Espace Tilo-Frey 1
TG : Analyse de mises en scène de chefs d'œuvre du théâtre occidental (sém.)	P. BRUELISAUER-CASELLA	17.09.2024/17.12.2024	10:15-12:00	B.2.E.79 - Espace Tilo-Frey 1
Langue fondamentale I : Latin : Première partie	L. CHAPPUIS SANDOZ	17.09.2024/17.12.2024	12:15-14:00	R.N.08 - Espace Tilo-Frey 1
Séminaire transversal : Expériences de la sauvagerie (XVIIIe / XXIe siècles) (sém.)	N. VUILLEMIN	17.09.2024/17.12.2024	14:15-16:00	B.1.N.02 - Espace Tilo-Frey 1
Cours de méthode	C. IMPERIALI / E. BÄHLER	17.09.2024/17.12.2024	16:15-18:00	R.E.48 - Espace Tilo-Frey 1
Sém. Fra. II : textes possédés, textes fous (sém.)	N. VUILLEMIN	17.09.2024/17.12.2024	16:15-18:00	B.1.E.49 - Espace Tilo-Frey 1



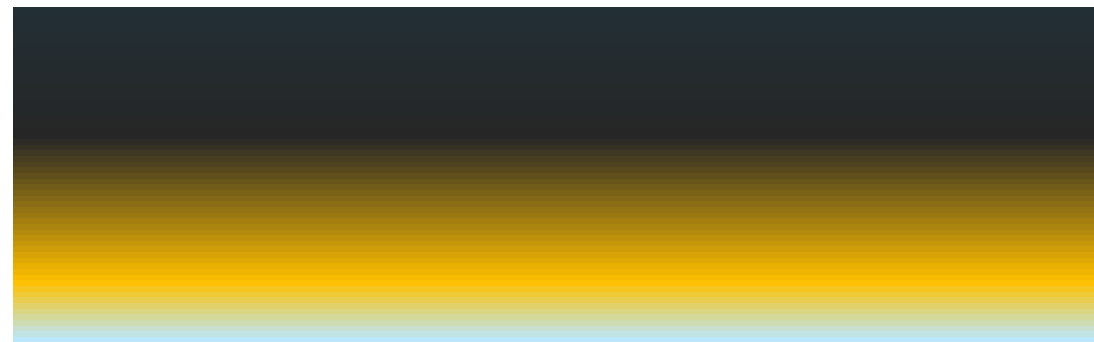
- Accueil
- Formation ▾
- Equipe enseignante ▾
- Recherche & Publications ▾
- Activités ▾
- Pour le corps estudiantin ▾
- Liens
- Meilleurs travaux
- Contacts

Bienvenue sur le site de française

À destination du corps estudiantin



- > [Horaires des enseignements semestre d'automne 2024-2025](#)
- > [Horaires des enseignements semestre de printemps 2024-2025](#)
- > [Plan d'études](#) et [Annexe du plan d'études](#)
- > [Brochure d'accueil](#) pour les étudiant.e.s de 1ère année
- > [Descriptifs des enseignements](#) de Bachelor en littérature française



STRUCTURE DES ÉTUDES

<i>Pilier minimal (30 ECTS)</i>	<i>Pilier secondaire (60 ECTS)</i>	<i>Pilier principal (90 ECTS)</i>	<i>ECTS</i>
Bloc 1 : Méthodes	Bloc 1 : Méthodes	Bloc 1 : Méthodes	12
Bloc 2 : Histoire littéraire	Bloc 2 : Histoire littéraire	Bloc 2 : Histoire littéraire	12
Bloc 3 : Linguistique	Bloc 3 : Linguistique	Bloc 3 : Linguistique	6
	Bloc 4 : Ancien français	Bloc 4 : Ancien français	6
	Bloc 5 : Compétences transversales 1	Bloc 5 : Compétences transversales 1	12
	Module 1 : Approche globale des œuvres	Module 1 : Approche globale des œuvres	12
		Module 2 : Perspectives critiques	12
		Bloc 6 : Compétences transversales 2	12
		Bloc 7 : Mémoire de bachelor	6

http://



Faculté des Lettres et Sciences Humaines
 Institut de littérature française

Le **Bloc 1** est constitué d'un cours de méthode, d'un proséminaire de méthodologie appliquée et d'un proséminaire monographique.

Le **Bloc 2** comprend un cours d'introduction à l'histoire littéraire, des travaux pratiques et des lectures accompagnées.

Le **Bloc 3** comporte deux proséminaires de linguistique.

- Formation ▾
- Equipe enseignante ▾
- Recherche & Publications ▾
- Activités ▾
- Pour le corps étudiant ▾
- Liens
- Meilleurs travaux
- Contacts

- française**
- À destination du corps étudiant
- [Horaires des enseignements semestre d'automne](#)
 - [Horaires des enseignements semestre de printemps](#)
 - [Plan d'études](#) et [Annexe du plan d'études](#)
 - [Brochure d'accueil](#) pour les étudiant.e.s de 1ère
 - [Descriptifs des enseignements](#) de Bachelor en L...

Le **Bloc 1** est constitué d'un **cours de méthode**, d'un **proséminaire de méthodologie appliquée** et d'un **proséminaire monographique**.

BACHELOR OF ARTS EN LETTRES ET SCIENCES HUMAINES

ANNEXE DU PILIER LITTÉRATURE FRANÇAISE

En vigueur depuis la rentrée 2024-2025

Pilier minimal (30 ECTS)

Bloc 1 : Méthodes **Obligatoire 12 ECTS**

Cours de méthode	IMPERIALI C., BAEHLER E.	A	2 ph	Cours	EX E 4h	Obligatoire	3 ECTS
→ Le lien entre le cours et les deux proséminaires choisis (méthodologie appliquée et monographique) implique que ces derniers doivent être suivis en parallèle ou après le cours, mais pas avant.							
Proséminaire de méthodologie appliquée, groupe A	CRÉTIN A.	A	2 ph	Proséminaire	Eval. non notée	Optionnel	6 ECTS
Proséminaire de méthodologie appliquée, groupe B	VUILLEMIN N.	A	2 ph	Proséminaire	Eval. non notée	Optionnel	6 ECTS
Proséminaire de méthodologie appliquée, groupe C	EXQUIS M.	P	2 ph	Proséminaire	Eval. non notée	Optionnel	6 ECTS
→ Le lien entre le cours et les deux proséminaires choisis (méthodologie appliquée et monographique) implique que ces derniers doivent être suivis en parallèle ou après le cours, mais pas avant.							
Proséminaire monographique : La querelle de L'Ecole des femmes : autour de trois pièces de Molière	HACHEMI N.	A	2 ph	Proséminaire	EX E 4h	Optionnel	3 ECTS
Proséminaire monographique : Emile Verhaeren, Les Campagnes hallucinées et les Villes tentaculaires	IMPERIALI C.	A	2 ph	Proséminaire	EX E 4h	Optionnel	3 ECTS
Proséminaire monographique : Du Bellay, poète-voyageur (Les Regrets, 1558)	MÜGGLER N.	P	2 ph	Proséminaire	EX E 4h	Optionnel	3 ECTS



- Accueil
- Formation ▾
- Equipe enseignante ▾
- Recherche & Publications ▾
- Activités ▾
- Pour le corps estudiantin ▾
- Liens
- Meilleurs travaux
- Contacts

Bienvenue sur le site française

À destination du corps estudiantin

- > [Horaires des enseignements semestre d'automne 2024-2025](#)
- > [Horaires des enseignements semestre de printemps 2024-2025](#)
- > [Plan d'études](#) et [Annexe du plan d'études](#)
- > [Brochure d'accueil](#) pour les étudiant.e.s de 1ère année
- > [Descriptifs des enseignements](#) de Bachelor en littérature française



Sondage - proséminaires monographiques

proséminaires monographiques

 Imprimer

Auteur·rice du sondage

Christophe Imperiali

Description

Merci d'indiquer toutes les options possibles pour vous, afin de nous aider à équilibrer les groupes. Vous pouvez indiquer par un "oui" vos préférences, et votre/vos second.s choix par un "si nécessaire".

Lien public du sondage

<https://framadate.org/Okksxr6Cwj86Etr5>


Votes du sondage *(Les résultats sont cachés)*



La querelle de L'École des femmes: Autour de trois pièces de Molière - Automne, Lundi 12-14, N. Hachemi

Émile Verhaeren, Les Campagnes hallucinées et Les Villes tentaculaires - Automne, Mardi 10-12, C. Imperiali

Du Bellay, poète voyageur (Les Regrets, 1558) - Printemps, Jeudi 14-16, N. Mueggler

 Votre nom

Enregistrer 0/3

?

?

?

Enregistrer

[Horaire semestriel](#) |
 [horaire hebdomadaire](#) |
 [Recherche](#)

Faculté Faculté des lettres et sciences humaines

Programme Pilier Bachelor

Coursus Pilier B A - littérature française

Semestre Semestre automne

Afficher



Pilier B A - littérature française - Semestre automne

▼ Lundi

Matière	Professeur-e	Début/Fin du cours	Heure	Fréquence	Salle/Bâtiment
Proséminaire de littérature médiévale : Passer les bornes. Le Roman d'Alexandre d'Alexandre de Paris (sém.)	H. BELLON-MEGUELLE	23.09.2024/16.12.2024	10:15-12:00		▶ B.2.N.61 - Espace Tilo-Frey 1
Proséminaire monographique : La querelle de L'École des femmes : autour de trois pièces de Molière (sém.)	N. HACHEMI	23.09.2024/16.12.2024	12:15-14:00		▶ B.2.E.75 - Espace Tilo-Frey 1
Travaux pratiques: Ancien français (TP)	J. PAUCHARD	23.09.2024/16.12.2024	14:15-15:00		▶ B.2.E.78 - Espace Tilo-Frey 1
Séminaire monographique : Cyrano de Bergerac, Les Etats et empires de la Lune (sém.)	A. MANGILI	23.09.2024/16.12.2024	14:15-16:00		▶ R.E.46 - Espace Tilo-Frey 1

PORTAILS : [Pour les médias](#) , [Pour les alumni](#) , [Pour les étudiantes et étudiants](#) , [Pour les collaboratrices et collaborateurs](#) , [For Prospective Students \(EN\)](#)

[Agenda des manifestations](#) |
 [Calendrier académique](#) |
 [Libra - Publications scientifiques](#)

SITES : [Bibliothèques](#) - [SITEL](#) - [Sport \(SUN\)](#) - [Ressources humaines](#) - [Centre de carrière](#)

OUTILS : [IS-Academia](#) - [Moodle](#) - [Horaire des cours](#) - [Descriptifs des cours](#) - [Horaire des examens](#) - [C-Academia](#) - [Webmail](#) - [Webaccess](#)

- Faculté des lettres et sciences humaines
- www.unine.ch/lettres

Proséminaire monographique : Du Bellay, poète-voyageur (Les Regrets, 1558) (2LF1368)

Filières concernées	Nombre d'heures	Validation	Crédits ECTS
Pilier B A - littérature française	Séminaire: 2 ph	Voir ci-dessous	3

ph=période hebdomadaire, pg=période globale, j=jour, dj=demi-jour, h=heure, min=minute

Période d'enseignement:

- Semestre Printemps

Contenu

Les Regrets (1558), recueil publié par Joachim Du Bellay au retour d'un voyage de quatre ans à Rome, rend compte d'un regard désenchanté sur cette capitale moderne désormais dépravée, nouvelle Babylone qui n'a plus de Rome que le nom... Le voyageur angevin y construit une fiction biographique passionnante, fondée en partie sur le mal du pays, et confiée pour la première fois à la forme du sonnet en alexandrins un itinéraire (pseudo)personnel qui ne parle plus exclusivement d'amour. Etape-clé dans l'histoire littéraire, ce recueil accueille donc les secrets du poète-secrétaire qui nous livre « une prose en rime, ou une rime en prose » pleine d'humilité – du moins en apparence. Ce refus du haut style, qui permet à Du Bellay de se distinguer de son ami et rival Ronsard, ne l'empêche pourtant pas de suivre les traces prestigieuses d'illustres prédécesseurs comme Ulysse, archétype du voyageur rusé, l'un des mille et un masques arborés par notre poète... Ce séminaire propose ainsi une traversée attentive des Regrets, recueil tout à la fois élégiaque, satirique, encomiastique, mêlant influences philosophiques, réflexion linguistique et méditation sur les ruines.

Forme de l'évaluation

L'enseignement sera validé par un examen de 4 heures en session. Il s'agira de produire un commentaire de texte, sur la base d'un poème soumis en énoncé.

En outre, une participation active aux séances du (pro)séminaire est attendue, et l'évaluation en tiendra compte.

Modalités de rattrapage

En cas d'échec, l'examen pourra être tenté une seconde fois. Si l'insuffisance de la première tentative est importante ou si l'étudiant.e et l'enseignante l'estiment approprié, il est aussi possible pour l'étudiant.e de se réinscrire dans un autre proséminaire monographique à partir du semestre suivant. Il lui faudra alors réussir l'examen lié à ce second enseignement, car il n'est pas possible d'en suivre un troisième.

Documentation

L'ouvrage de référence du séminaire (DU BELLAY, Les Regrets suivis des Antiquités de Rome et du Songe, éd. François Roudaut, Livre de Poche, 2002) devra être acquis par chacun.e pour le début du semestre.

Les documents d'accompagnement seront fournis lors des séances ou déposés sur la page moodle de l'enseignement

ÉCONOMIQUES SPORTS

2024-2025



Enseignant-e-s	Autonne	Printemps	Examen	Crédits
				TOTAL 180
				TOTAL
				TOTAL 12
E. Bähler C. IMPERIALI	2ph		écrit	3
A. Crélin	2ph		Note d'enseignement	6
N. VUILLEMIN	2ph		Note d'enseignement	6
M. Exquis		2ph	Note d'enseignement	6
femmes : autour de trois pièces de Molière	N. Hachemi	2ph	écrit	3
pagnes hallucinées et les Villes tentaculaires	C. IMPERIALI	2ph	écrit	3
(Les Regrets, 1558)	N. MUEGGLER	2ph	écrit	3
				TOTAL 12
C. IMPERIALI N. MUEGGLER N. VUILLEMIN	2ph	2ph		

L'UNIVERSITÉ

- Portrait
- Evénements
- Calendrier universitaire
- Direction et services
- Facultés et sous-unités
- Conseil de l'Université
- Professeurs sous la loupe
- Lois et règlements
- Développement durable
- UniHub

FACULTÉS

- Lettres et sciences humaines
- Sciences
- Droit
- Sciences économiques
- Tous les instituts

PORTAILS : Pour les médias

ADMISSION FORMATION RECHERCHE CAMPUS FUTUR-E ÉTUDIANT-E

Bachelor

Bachelors

Activités

Accès

ACCUEIL HORAIRE INSCRIPTION AUX COURS INSCRIPTION AUX EXAMENS NOTES ATTESTATIONS FACTURES MES DIPLÔMES EVALUATION

INSCRIPTIONS AUX COURS

Pilier prin., français, 21-22, S5

- Bachelor en lettres et sciences humaines
- Pilier langue et littérature françaises
- Bloc principal/secondaire
- 1-M1 - Textes en contexte
- 1-M2 - Module Linguistique française 1
- 1-M3 - Module Analyse des textes littéraires
- 1-M4 - Latin fondamental
- 2-M1 - Module Formes et genres littéraires
- 2-M2 - Module Linguistique française 2
- 3-M1 - Module Histoire et interprétation des oeuvres

- 2LF1314 - Lundi de 14h15 à 16h00
Séminaire transversal : Héros et parias dramatiques : Tartuffe ; Don Juan (Molière ; Mozart) ; Victor ou les enfants au pouvoir (Roger Vitrac)
VAN ELSLANDE Jean-Pierre
- 2LF1315 - Mardi de 14h15 à 16h00
Séminaire transversal : L'expérience aux XVIIe et XVIIIe siècles
- 2LF1298 - Mardi de 10h15 à 12h00
Proséminaire monographique : Victor Hugo, Les Contemplations

PRÉVISUALISATION DE L'HORAIRE

Pilier principal B A - langue et littérature françaises, 2021-2022, Semestre 5

	Lu	Ma	Me	Je	Ve
8h					
9h					
10h					
10h - 11h		Atelier			
11h - 12h		Atelier			
12h					
12h - 13h					
13h					
13h - 14h					
14h					
14h - 15h					
15h					
15h - 16h					
16h					
16h - 17h					
17h					
18h					
18h - 19h					

- Atelier
- Exercice
- Mémoire/dissertation
- TP
- Cours
- Laboratoire
- Séminaire
- Extra-muros

Délais pour les inscriptions aux enseignements:

- semestre d'automne: 11 octobre 2024
- semestre de printemps: 14 mars 2025

Attention: l'inscription à un examen n'est pas automatiquement liée à l'inscription au cours qui y prépare: il faut s'inscrire à l'un et à l'autre.

Séminaire à orientation critique : Mythe et littérature

Accueil / Mes cours / Archives 2022-2023 / Lettres et sciences humaines (2022-2023) / Littérature française (2022-2023) / Séminaire à orientation critique : Mythe et littérature

Activer le mode édition

Navigation

▾ Accueil

📄 Tableau de bord

▾ Mes cours

▸ Archives 2023-2024

▾ Archives 2022-2023

▾ Lettres et sciences humaines
(2022-2023)

▸ Langue et civilisation française
(2022-2023)

▾ Littérature française (2022-2023)

📄 (Pro)séminaire monographique:
Verlaine-Rimbaud, écritures
croisées

📄 Cours d'introduction à l'histoire
littéraire

📄 Cours de méthode

📄 Cours de spécialisation
«Approches critiques»

📄 La voix du texte : littérature et
oralité (Sém. Fra. II/TC)

▾ **Séminaire à orientation
critique : Mythe et littérature**

▸ Participants

📄 Notes

📄 Séminaire transversal - Espaces
oniriques : littérature et rêve

📄 Séminaire transversal : Les
objets dans la littérature (XIXe- XXe

▾ Généralités

Tout replier



📄 calendrier de travail pour la fin du semestre

▾ 23 février - Qu'est-ce qu'un "mythe"?

Agenda des manifestations | Calendrier académique | Libra - Publications scientifiques

SITES : Bibliothèques - SITE L - Sport (SUN) - Ressources humaines - Centre de carrière

OUTILS : IS-Academia - Moodle - Horaire des cours - Descriptifs des cours - Horaire des examens - C-Academia - Webmail - Webaccess

SOMMAIRE

- Aperçu du cursus de Bachelor
- Plan d'études et horaire des cours: comment composer son menu?
- Les enseignements en quelques mots
- La vie de l'institut

STRUCTURE DES ÉTUDES

<i>Pilier minimal (30 ECTS)</i>	<i>Pilier secondaire (60 ECTS)</i>	<i>Pilier principal (90 ECTS)</i>	<i>ECTS</i>
Bloc 1 : Méthodes	Bloc 1 : Méthodes	Bloc 1 : Méthodes	12
Bloc 2 : Histoire littéraire	Bloc 2 : Histoire littéraire	Bloc 2 : Histoire littéraire	12
Bloc 3 : Linguistique	Bloc 3 : Linguistique	Bloc 3 : Linguistique	6
	Bloc 4 : Ancien français	Bloc 4 : Ancien français	6
	Bloc 5 : Compétences transversales 1	Bloc 5 : Compétences transversales 1	12
	Module 1 : Approche globale des œuvres	Module 1 : Approche globale des œuvres	12
		Module 2 : Perspectives critiques	12
		Bloc 6 : Compétences transversales 2	12
		Bloc 7 : Mémoire de bachelor	6

Le **Bloc 1** est constitué d'un cours de méthode, d'un proséminaire de méthodologie appliquée et d'un proséminaire monographique.

NB: les deux proséminaires doivent être suivis en parallèle du cours de méthode ou après.

Le **Bloc 2** comprend un cours d'introduction à l'histoire littéraire, des travaux pratiques et des lectures accompagnées.

Le **Bloc 3** comporte deux proséminaires de linguistique.

Les Blocs 1 à 3 forment le premier palier de 30 ECTS ; ils constituent le pilier minimal et doivent en principe être validés au plus tard à la fin du 3ème semestre d'étude.

STRUCTURE DES ÉTUDES

<i>Pilier minimal (30 ECTS)</i>	<i>Pilier secondaire (60 ECTS)</i>	<i>Pilier principal (90 ECTS)</i>	<i>ECTS</i>
Bloc 1 : Méthodes	Bloc 1 : Méthodes	Bloc 1 : Méthodes	12
Bloc 2 : Histoire littéraire	Bloc 2 : Histoire littéraire	Bloc 2 : Histoire littéraire	12
Bloc 3 : Linguistique	Bloc 3 : Linguistique	Bloc 3 : Linguistique	6
	Bloc 4 : Ancien français	Bloc 4 : Ancien français	6
	Bloc 5 : Compétences transversales 1	Bloc 5 : Compétences transversales 1	12
	Module 1 : Approche globale des œuvres	Module 1 : Approche globale des œuvres	12
		Module 2 : Perspectives critiques	12
		Bloc 6 : Compétences transversales 2	12
		Bloc 7 : Mémoire de bachelor	6

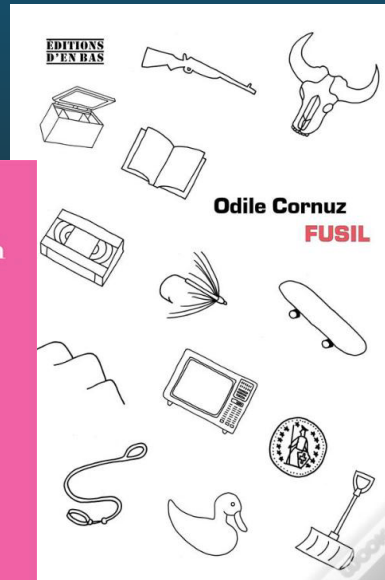
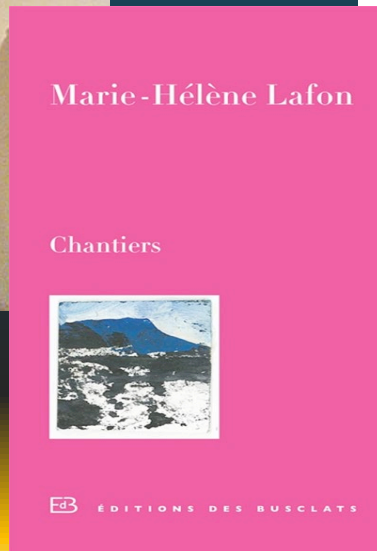
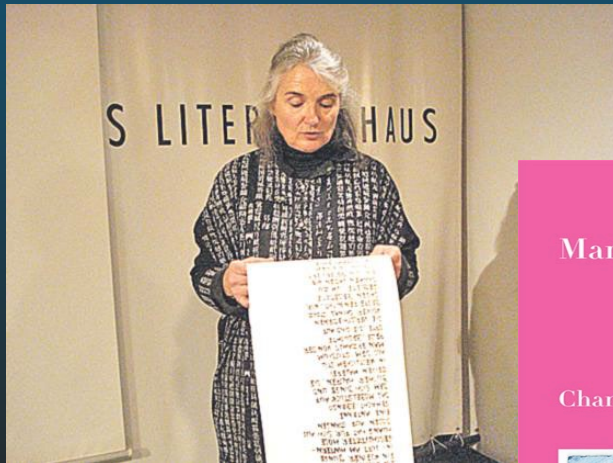
SOMMAIRE

- Aperçu du cursus de Bachelor
- Plan d'études et horaire des cours: comment composer son menu?
- Les enseignements en quelques mots
- La vie de l'institut

En marge des salles de cours...

- Conférences et invitations d'écrivain.e.s
- Ateliers d'écriture

- Visites d'institutions patrimoniales
- Voyages d'études
[→ cette année: Lyon, du 31.10 au 03.11]



Association Albatros



Activités :

- Soirées jeux et *blind tests*
- Cafés littéraires
- Atelier d'écriture
- Randonnées littéraires
- Apéritifs
- Etc...



Pour les rejoindre ou leur poser des questions :

association.albatros@unine.ch



@AlbatrosUNINE



@albatros_unine



DIRECTEUR D'INSTITUT

Christophe Imperiali - christophe.imperiali@unine.ch / Bureau : 3.N.03

RESPONSABLE DE PILIER (BACHELOR)

Nathalie Vuillemin - nathalie.vuillemin@unine.ch / Bureau : 3.O.13

SECRÉTARIAT D'INSTITUT

Céline Künzi - secretariat.ilf@unine.ch / Bureau : 3.E.43.1

SECRÉTARIAT ACADÉMIQUE FLSH

secretariat.lettres@unine.ch / Bureau : RO 16

CONSEIL AUX ÉTUDIANT-E-S

Stéphane Neri - conseil.lettres@unine.ch / Bureau : RO 11



Merci pour
votre
attention et
à très
bientôt!

Pour aller plus
loin...

www.unine.ch/lettres



unine
Université de Neuchâtel
Faculté des lettres
et sciences humaines