

Une approche territoriale de l'immobilier touristique

delphine.guex@giub.unibe.ch

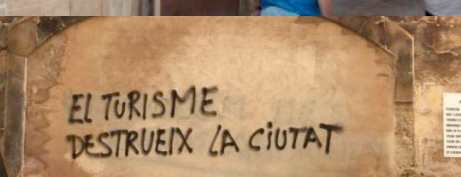
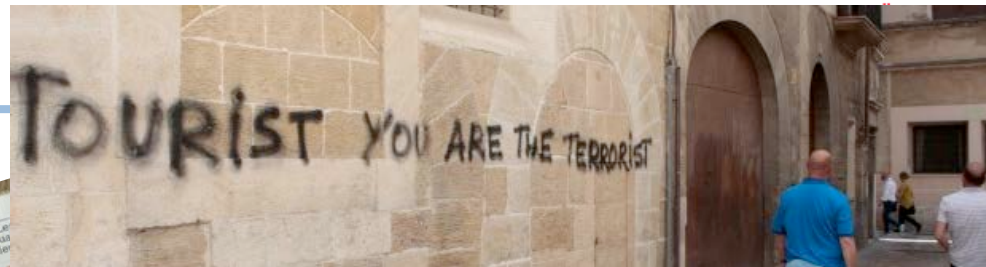
(Geographisches Institut, Universität Bern)

Journée du territoire, UNINE – HEG Arc, Neuchâtel, le 27 octobre 2017

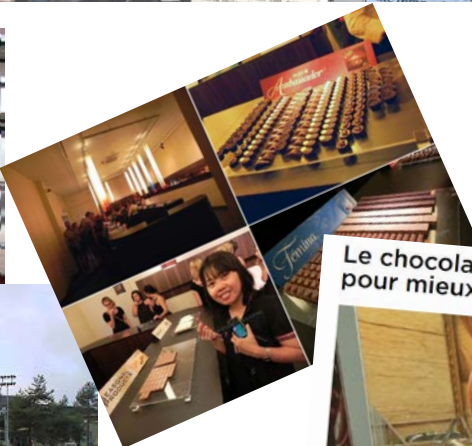
Approche analytique par l'offre et la demande de l'immobilier

		Demande pour le lieu	
		Extra-locale	Locale
Offre du lieu	Lieu de production (Le lieu comme agglomération productive)	Industrie → Immobilier pour l'exportation de biens et services (usines, bureaux, etc.)	Circuits courts → Immobilier et foncier pour la substitution aux importations (p.ex. agriculture, production d'énergie)
	Lieu de consommation (Le lieu comme cadre de vie)	« Tourisme » → Immobilier pour l'hébergement de consommateurs extra-locaux	Services locaux → Immobilier pour l'hébergement des travailleurs et les activités « domestiques »

Tensions et synergies



« Les étrangers représentent 40% des acheteurs dans l'immobilier résidentiel dans le centre médiéval de Palma. »
Agence de luxe Engel & Völkers



Merci de votre attention

delphine.guex@giub.unibe.ch