

**Bilan des activités 2004,  
Plan d'action 2005**

Dr A. Mokeddem

# Plan de l'exposé

- Introduction
- Bilan des activités 2004
- Plan d'action 2005

# 1. Introduction

- Mission du SITEL
- Mode de fonctionnement (culture)
- Organisation

## 1.1. Mission du SITEL

- Mettre en oeuvre les réseaux et les ressources informatiques de l'Université
- Assurer la sécurité informatique
- Assurer le soutien technique au profit de la communauté universitaire
- Assurer la formation des utilisateurs dans le domaine des technologies de l'information et de la communication
- Mettre à disposition de l'Université une informatique de gestion administrative efficace
- Conseiller les organes de l'Université dans le domaine des technologies de l'information et de la communication

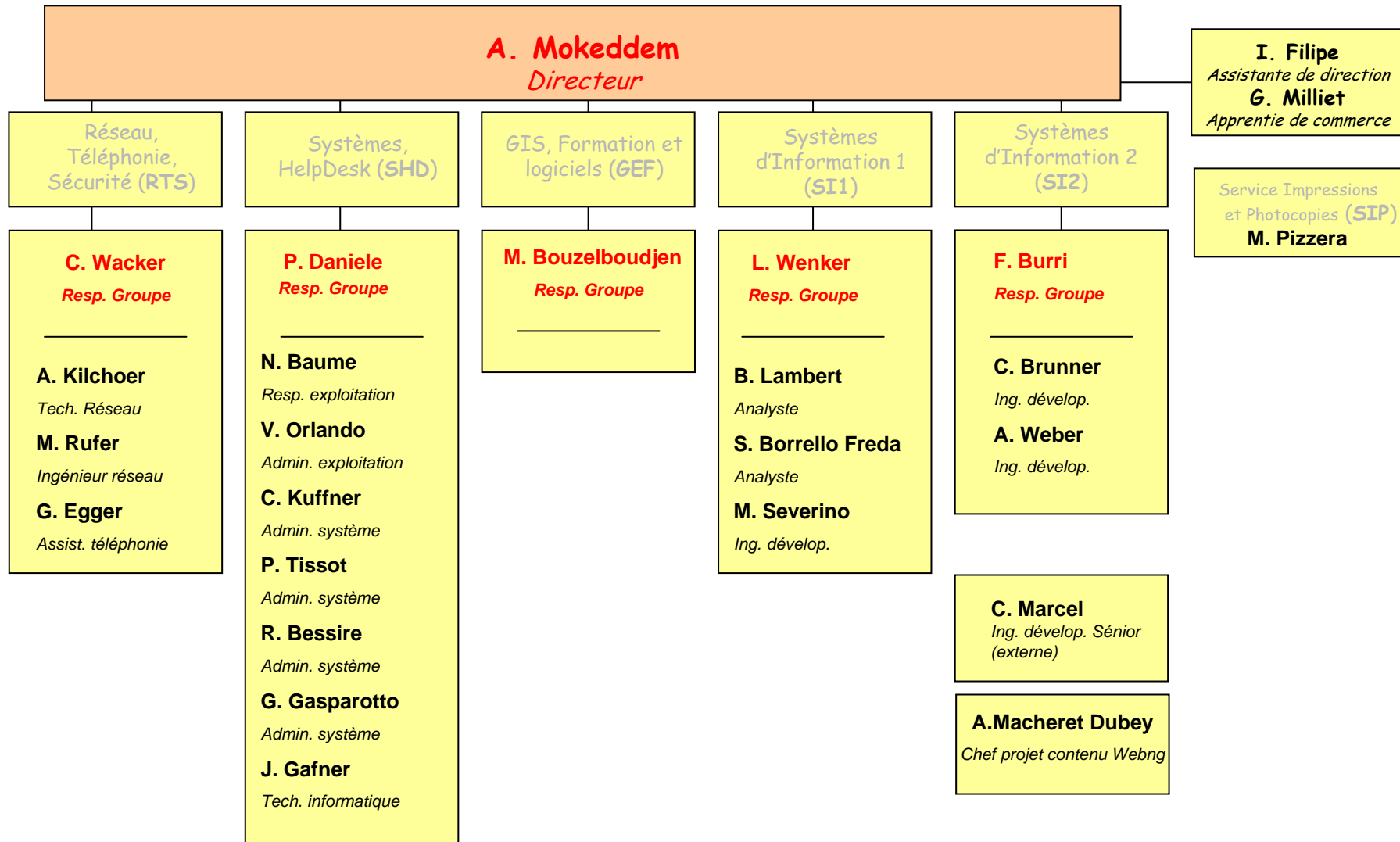
## 1.2. Mode de fonctionnement (culture)

- Adaptation permanente du réseau et des ressources informatiques à l'évolution technologique
- Adéquation des services proposés aux besoins de la communauté universitaire
- Mise en œuvre d'une informatique d'entreprise
- Mise en œuvre du concept «service-client»
- Alignement stratégique

## 1.3. Organisation en 5 groupes

- Réseau, Téléphonie et Sécurité
- Systèmes et HelpDesk
- GIS, formation et logiciels
- Système d'information 1 (SI1) :
  - Informatique administrative (SAP Finances, Comptabilité analytique, SAP Ressources humaines)
  - Gestion administrative des études et étudiants IS-Academia, PIDEX
- Système d'information 2 (SI2) :
  - Informatique de gestion des bibliothèques du RBNJ et de la BJ
  - Applications Intranet/Internet
  - Développement et support de sites WEB

# 1.3a. Organigramme du SITEL



## 2. Bilan des activités 2004

- Réseau, Téléphonie et Sécurité
- Systèmes et HelpDesk
- GIS, formation et logiciels
- Système d'information 1
- Système d'information 2



## 2.1. Réseau, Téléphonie et Sécurité

### Réseau:

- Mise à niveau technologique du réseau
- Update liaison Internet à 1 Gbps
- Consolidation et évolution réseau Wireless. Tous les bâtiments de l'Université ainsi que les lieux de fréquentation des étudiants (cité universitaire, foyer des étudiants, etc.) sont couverts

## 2.1.a. Réseau, Téléphonie et Sécurité

### Messagerie :

- Migration de la messagerie avec nouvelles fonctionnalités
- Nouveau Webmail avec des fonctions étendues
- Sécurité renforcée (S/MIME, ...)
- Groupe de distribution fondée sur des requêtes
- Accès à la messagerie depuis un téléphone mobile
- Application de la politique de messagerie à vie

### Téléphonie :

- Mise en place de la téléphonie pour les nouveaux sites (Fbg Hôpital 8, Dialectologie, ILCF)

## 2.1.b. Réseau, Téléphonie et Sécurité

### Sécurité :

- Accès aux ressources informatiques depuis l'extérieur avec WebAccess
- Scan automatique des postes, tests d'agents (Cisco Secure Agent par exemple)
- Analyse de système d'intrusion
- Suppression des accès non sécurisés (Telnet, FTP, imap, pop ...)
- Etude de subnet de quarantaine
- Etude et tests de 802.1x, authentification pour tous les postes
- Mise à jour automatique des patchs (SUS)
- Evolution des produits anti-virus
- Un CD pour la sécurité informatique est offert aux étudiants afin d'équiper les ordinateurs privés

## 2.2. Systèmes et HelpDesk

- Evolution et migration des serveurs (40 serveurs WIN, 10 serveurs Linux, 10 serveurs SUN)
- Sauvegarde SAN
- Serveur de stockage Etudiant (home directory et home page)
- Développement et consolidation des outils de management
- Forum mis à disposition de la communauté universitaire
- Home-page personnelle : mise à disposition des collaborateurs et des étudiants d'un nouveau service de publication de pages WEB
- Une nouvelle salle informatique pour étudiants à la faculté des lettres et des sciences humaines

## 2.3. GIS, formation et logiciels

- Consolidation de la palette de cours offerts (au total 40 cours différents) aux collaborateurs et étudiants (Bureautique, Programmation, Bases de données, Internet et Logiciels Scientifiques)
- Centre d'Appui aux Technologies E-learning (CATE) : serveur Claroline
- Amélioration de l'application WEB pour l'inscription en ligne des cours de formation
- Organisation de cours spécifiques à la demande des professeurs
- Formation et support GIS aux étudiants avancés et chercheurs de l'université
- Nouvelles acquisitions de licences de site pour LabView (acquisition de données) et SAS (statistiques)
- Mise à disposition de la documentation et des logiciels via un serveur
- Procédures pour l'installation automatique de logiciels

## 2.4. Système d'information 1

### Ressources Humaines (SAP-HR en collaboration avec EntitéNE) :

- Fusion HR-FI avec reprise HR à l'Université
- Comptabilité analytique

### Gestion administrative des études et des étudiant(e)s :

- Consultation des dossiers des étudiants via interface Web
- IS-Academia, le nouveau système de gestion des études et des étudiants (processus de Bologne)

## 2.5. Système d'information 2

### Informatique des bibliothèques :

- Migration de la base de données de la bibliothèque des jeunes
- Installation du module de "statistiques ad hoc" de VIRTUA
- Installation du module des acquisitions VIRTUA pour une bibliothèque pilote
- Accès en ligne aux bases de données bibliographiques

### Capucine/SIP :

- Migration du concept projet au concept produit (P-CASSO)
- Nouvelle application : contrôle d'accès aux bâtiments (K-ware)

## 2.5.a. Système d'information 2

### Développement de diverses applications et support WEB :

- L'université a opté pour le logiciel CMS Jahia pour la publication des pages WEB
- Nouvelle version de l'annuaire (recherche par structure, publication des structures, ...)
- Participation à l'esquisse du projet PRN Dialectologie dans le domaine des bases de données spatiales
- Collaboration avec le cadastre de l'état de Neuchâtel pour la mise en place d'un GIS cantonal pour les données sous-sol
- Diverses applications WEB pour les instituts



### 3. Plan d'action 2005

- Réseau, Téléphonie et Sécurité
- Systèmes et helpDesk
- GIS, formation et logiciels
- Système d'information 1
- Système d'information 2

## 3.1. Réseau, Téléphonie et Sécurité

- Migration de l'infrastructure réseau de base
- Redondance Unimail-Breguet + Nouveau Firewall
- Accès Internet redondant
- Mise en place d'une infrastructure d'authentification et d'autorisation inter-université pour les applications (SwitchAAI)
- Extension de Switchmobile avec les providers (SwitchpWLAN)
- mise en œuvre de système de détection d'intrusion
  
- Téléphonie : passage à 5 chiffres
  
- Plan de sécurité avec « zero point of failures » pour l'infrastructure informatique

## 3.2. Systèmes et HelpDesk

- Modernisation du parc informatique
- Mise en œuvre du stockage SAN + Clustering
- Redondance totale du système de stockage
- Offre de 1 GB à tous les collaborateurs et étudiants
- Gestion automatisée des postes de travail avec mise en œuvre d'un nouveau produit (SMS, Zenworks, ...)

## 3.2.a. Systèmes et HelpDesk

- Base d'inventaire automatisé des équipements informatiques et logiciels (BiMEL)
- Analyse et mise en oeuvre d'un produit d' alerting pour les serveurs de production
- Gestion automatisée des ressources informatiques des utilisateurs (ANRA2)
- Gestion des listes de distribution (ECLIPSE)

### 3.3. GIS, formation et logiciels

- Préparation du poste de travail pour la formation 2005-2006
- Poursuite optimisation licences de site pour les logiciels
- Création du nœud informatique suisse pour la gestion des données sur la biodiversité
- Mise en place d'une base de données spatiales environnementales et mise à disposition des chercheurs et des étudiants

## 3.4. Système d'information 1

- Gestion informatisée des étudiants et études selon le processus de Bologne (IS-Academia+PIDEX)
  - Immatriculation, facturation, droits d'accès (rôle)
  - Reprise des fonctionnalités existantes et des données depuis le vieux système + nouvelles fonctionnalités
  - Adaptation des interfaces (BIPE, attestations (AT-Academia), consultation Web (C-Academia)
  - Saisie de tous les cursus existants (Bologne, pré-Bologne, doctorants, postgrades, mobilité)
  - Reprise des matières et enseignants
  
  - Plans d'études et d'examens
  - Inscriptions aux cours et aux examens
  - Planification de l'horaire des examens PIDEX, Publication Web
  - Saisie des notes, calcul des résultats (Bologne)
  - Impression des procès-verbaux (bulletins de notes)

## 3.4.a. Système d'information 1

- Gestion électronique des documents
- Mise en œuvre d'OM (SAP)
- Budgétisation des salaires du personnel (SAP)
- Comptabilité analytique

## 3.5. Systèmes d'information 2

### Développement WEB :

- Nouveau site WEB de l'UniNe avec Jahia
- Jahisation du site WEB du RPN (DIPAC)

### Bibliothèques :

- Réorganisation de l'infrastructure en vue de la prochaine migration du système VIRTUA en juin 2006
- Migration du Gateway de la BJ
- Projet d'intégration de la BJ dans la base du RBNJ
- Installation des modules acquisitions et bulletinage



## 3.6. Autres projets

- Informatisation du magasin de l'institut de Chimie
- Mise en œuvre d'un nouveau laboratoire de langues (ILCF)
- Harmonisation et modernisation des moyens audio-visuels pour l'enseignement
- Analyse et traitement des données des séquenceurs ADN (SAGA)
- ...