

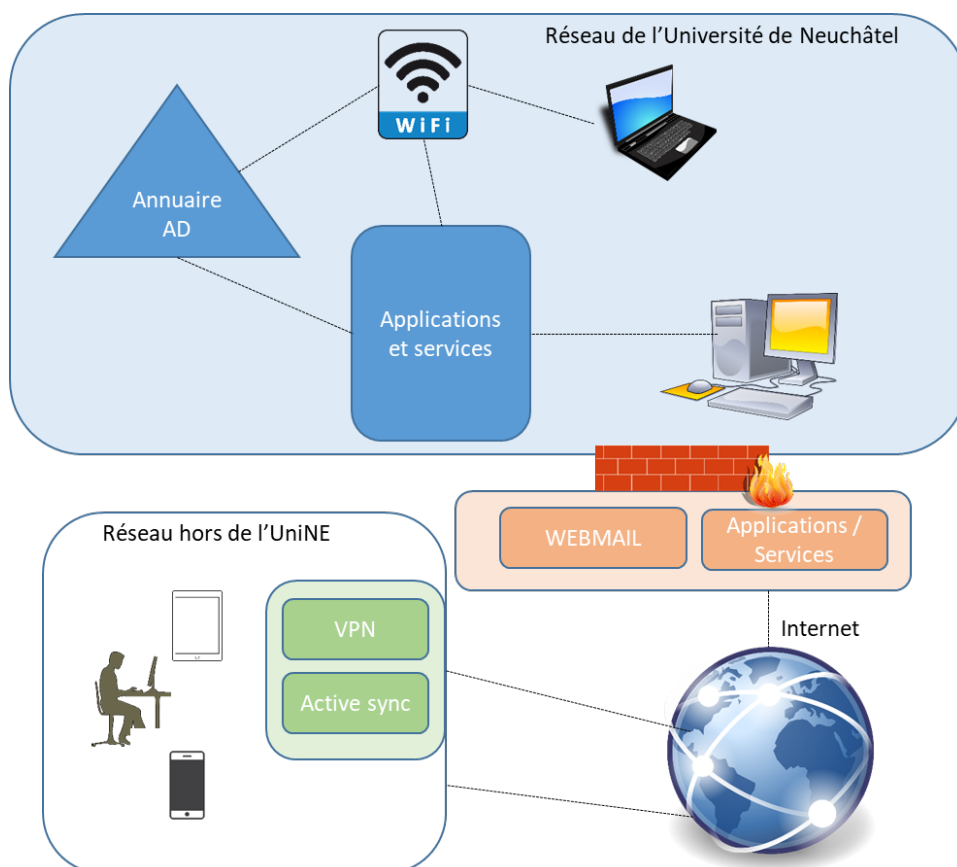
CHANGER SON MOT DE PASSE

Aide au changement du mot de passe de son compte UniNE

Information sur l'utilisation de votre compte

Lors de votre entrée à l'UniNE, vous avez reçu un compte informatique et un mot de passe que vous avez probablement changé. Ce compte informatique vous permet d'ouvrir une session sur un ordinateur de l'université pour accéder à vos logiciels et vos fichiers. Il vous permet aussi d'accéder à votre messagerie et à certains services ou applications.

Avec l'évolution technologique, certains services comme la messagerie sont accessibles directement sur vos appareils mobiles. Ces services possèdent une page de configuration et vous avez certainement mémorisé votre compte et votre mot de passe, ce qui complique le changement.



Pour rappels

- Votre mot de passe est privé et personnel, il ne faut JAMAIS le partager
- Ne vous fiez pas aux messages vous demandant de changer votre mot de passe
- Veillez à ce que vos informations soient utilisées uniquement sur des sites appartenant à l'UniNE
- (contrôlez que le certificat soit conforme ou appelez la hotline du SITEL en cas de doute)
- Veuillez utiliser un mot de passe unique que vous ne réutilisez pas ailleurs
- En cas de doute, contactez la hotline

Les étapes pour changer le mot de passe

Il est difficile aujourd'hui de connaître précisément où se trouve stocké son mot de passe. Cela peut être sur son ordinateur de la maison, sur son ordinateur portable, sur la tablette Apple ou Android ou sur son mobile. Les étapes ci-dessous devraient vous aider à accomplir cette tâche dans les meilleures conditions. Toutefois, il se peut que vous ayez besoin d'aide. Nous vous conseillons donc d'effectuer le changement pendant une journée de travail ordinaire pour pouvoir bénéficier d'une l'assistance téléphonique si nécessaire.

Etape 1 : Faire l'inventaire des appareils mobiles (iPhone, iPad, Android, etc...) sur lesquels vous avez configuré la messagerie, le Wifi, le VPN ou autres.

Dans la plupart des cas, c'est la messagerie qui est configurée et éventuellement le Wifi si l'appareil est utilisé dans le réseau interne de l'UniNE. L'utilisateur peut aussi avoir installé le client VPN pour atteindre certains services. Nous vous conseillons de mettre ces appareils en « mode avion » avant de changer le mot de passe.

Etape 2 : Suivre la procédure de changement du mot de passe

Lien pour changer son mot de passe de l'UniNE via WEBMAIL : [Lien](#)

Lien pour changer son mot de passe via un poste Windows de l'UniNE : [Lien](#)

Etape 3 : Sur chacun des appareils, changer le mot de passe des applications concernées

Etape 4 : Sortir le ou les appareils du « mode avion » et contrôler que tout fonctionne

Si l'application de votre appareil ne possède pas le bon mot de passe, lorsqu'elle va tenter de se connecter, ceci peut bloquer le compte. Dans ce cas, remettez l'appareil en « mode avion » et contrôlez les paramètres de votre application. Le compte se débloquera automatiquement après quelques minutes.

Quelques exemples de pages de configurations

Pour la messagerie

Exemples : iPhone, iPad (version 11.0 ou supérieure)

Se rendre dans « Réglage / Comptes et mots de passe / Choisir le compte de l'UniNE / Cliquer sur le compte

Saisir le nouveau mot de passe



Exemples : iPhone, iPad (version 10 ou inférieure)

Se rendre dans « Réglage / Sélectionner Mail, Contacts, Calendrier / Choisir le compte de l'UniNE / Cliquer sur le compte

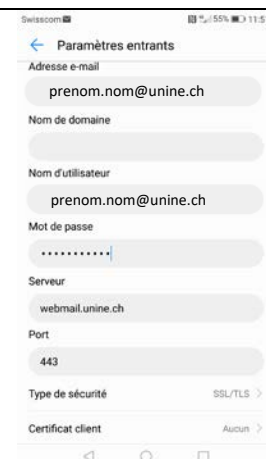
Saisir le nouveau mot de passe



Exemples pour la messagerie : Android

Se rendre dans « Paramètres / Comptes / Entreprise / Paramètre du compte / Sous COMPTES choisir le compte de l'UniNE / Sous PARAMETRES DU SERVEUR choisir Paramètres entrants

Saisir le nouveau mot de passe

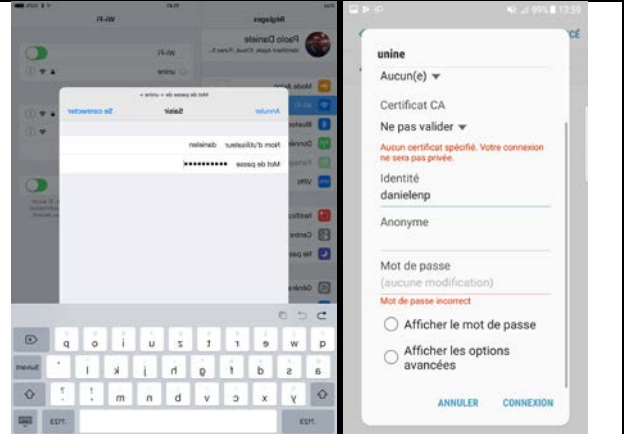


Pour le Wifi

Exemple : iPhone, iPad, Android

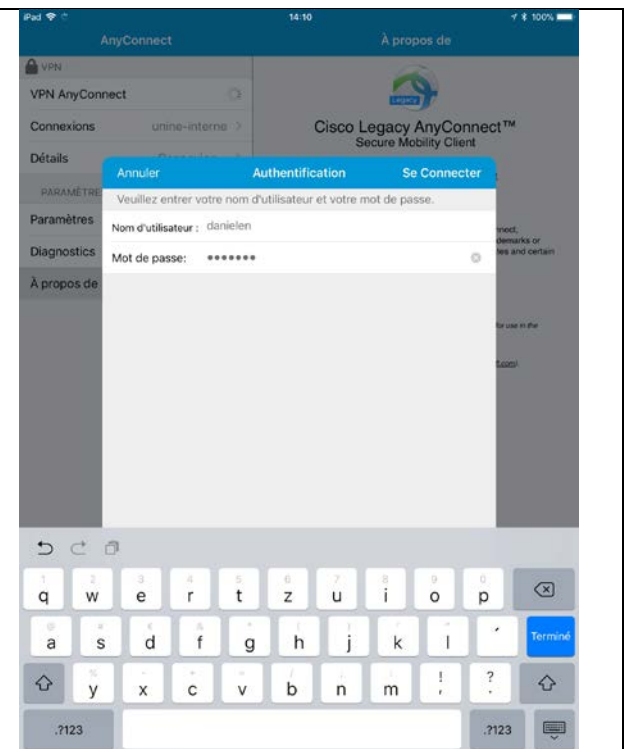
Dans la configuration du Wifi, il n'y a pas d'endroit où le mot de passe est configuré. L'appareil tentera de se connecter et s'il n'y parvient pas, il demandera à nouveau à l'utilisateur son compte et son mot de passe.

Capture iPhone et Android



Pour le VPN AnyAccess

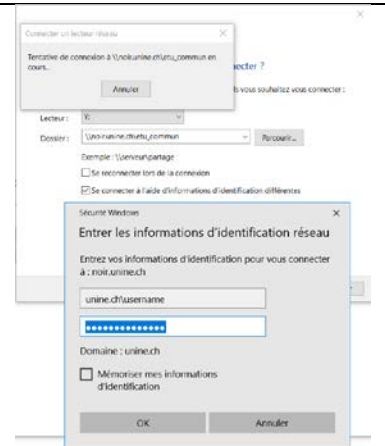
Le client VPN de l'UniNE demande à chaque connexion le compte et le mot de passe. Il n'y a donc aucune modification à apporter dans les paramètres.



Dossier partagé ou imprimante

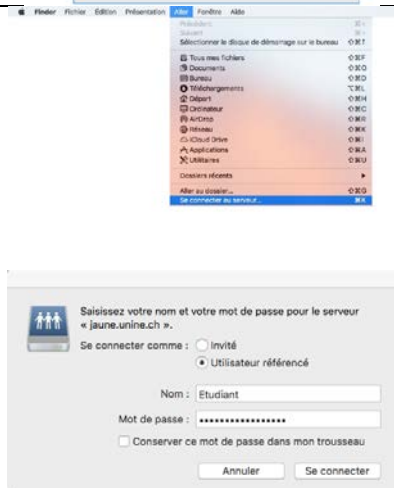
Windows

Si vous avez connecté une imprimante ou un dossier partagé, la connexion va échouer. Windows vous demandera à nouveau de valider votre mot de passe. Vous pouvez ainsi le modifier et cocher la case « Mémoriser mes informations d'identification » pour le conserver et éviter ainsi d'avoir à le saisir à chaque connexion.



Macintosh

Rendez-vous dans le menu « Aller / Se connecter au serveur... » et modifiez le mot de passe de l'utilisateur référencé. Vous pouvez conserver le mot de passe dans le trousseau.



Autres possibilités pour Windows ou Macintosh

Microsoft et Apple proposent une application pour centraliser vos mots de passe. Sur Windows il s'agit du « Gestionnaire d'identification » que l'on trouve dans le panneau de configuration. Sur Macintosh, il s'agit du « trousseau » que l'on trouve dans les utilitaires. Ces deux applications donnent accès aux mots de passe que vous avez choisis de mémoriser et vous donnent la possibilité de les modifier.

